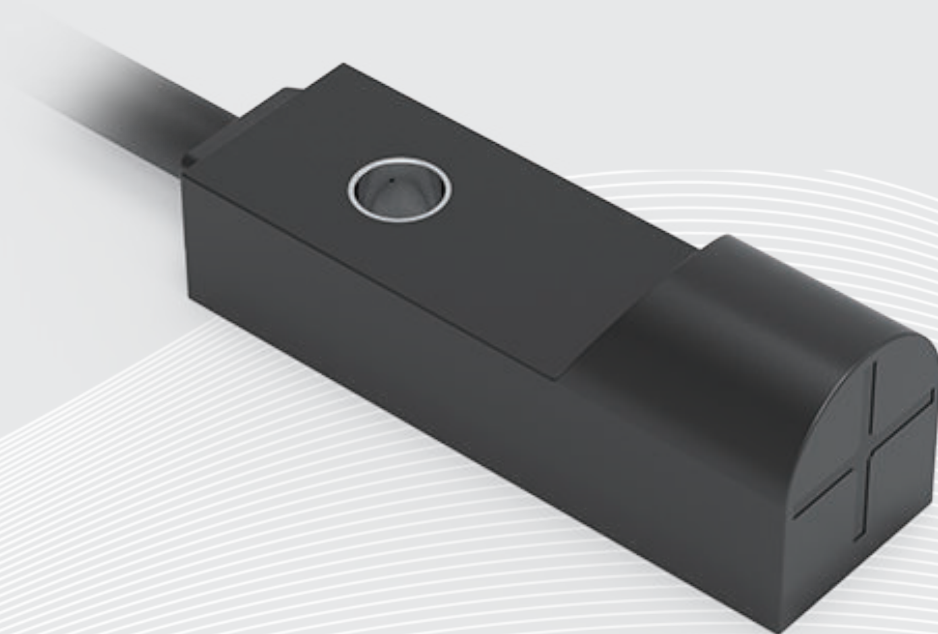


小型方形接近传感器



- 响应时间：2ms
- 检测物：金属
- 检测距离：2.5mm
- 类型：小型方形
- 防护等级：IP67
- 输出指示：动作显示 LED（红色）



主要功能

- 非接触方式进行检测，不会磨损和损伤检测对象物；
- 采用进口芯片，感应灵敏，性能稳定；
- 外壳采用高品质阻燃材料，耐高温，耐磨损；
- 相较于普通方型和上感应方型传感器，虽然其检测距离降低，但是其具有更小安装尺寸的优势；
- 该传感器检测物体为磁性金属（如铁、铁合金、钴、镍等），非磁性金属（如：铝、铜、不锈钢、铝合金等）的检测距离较短。



非接触式检测



感应灵敏



高品质阻燃材料



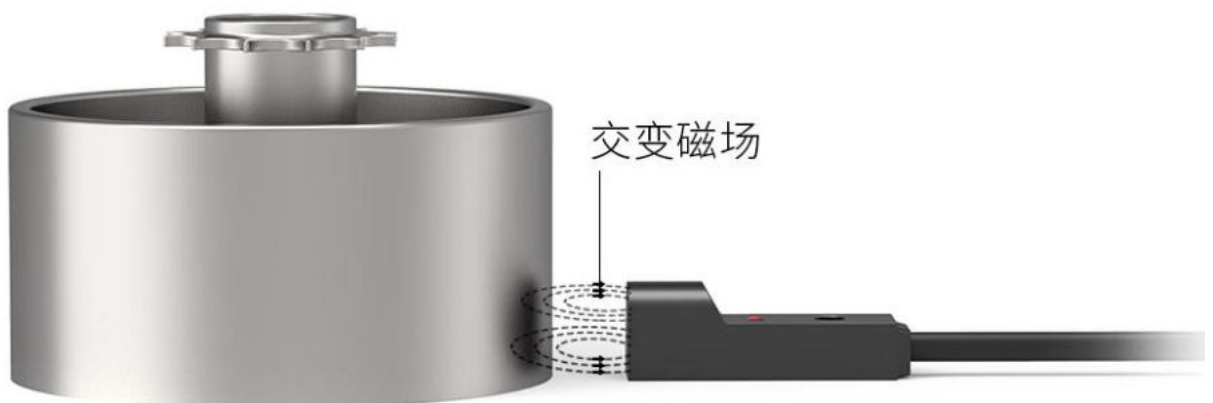
检测磁性金属



小尺寸设计

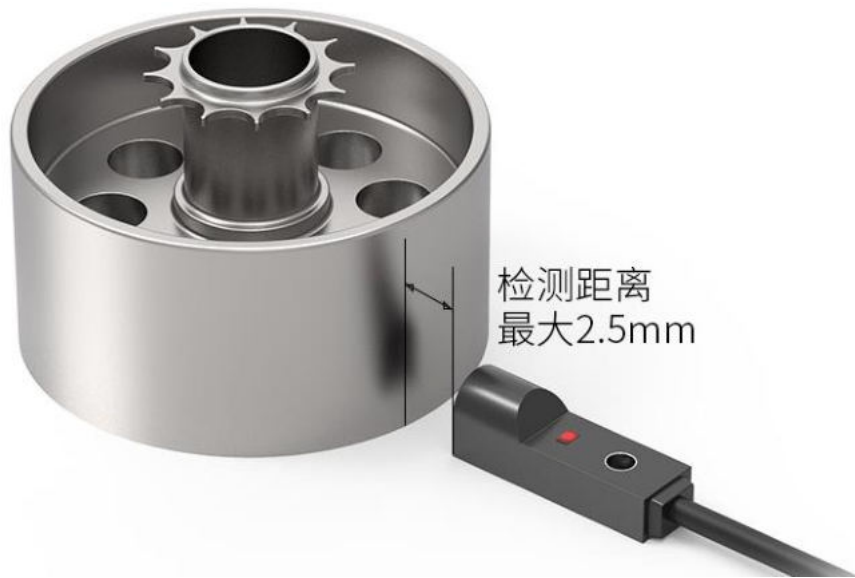
· 非接触方式进行检测

非接触方式进行检测，不会磨损和损伤检测对象物。



· 内置智能感应芯片，感应灵敏，性能稳定

内置智能感应芯片，更敏捷检测物体，体积小，便于安装，电压范围广，稳定性强。



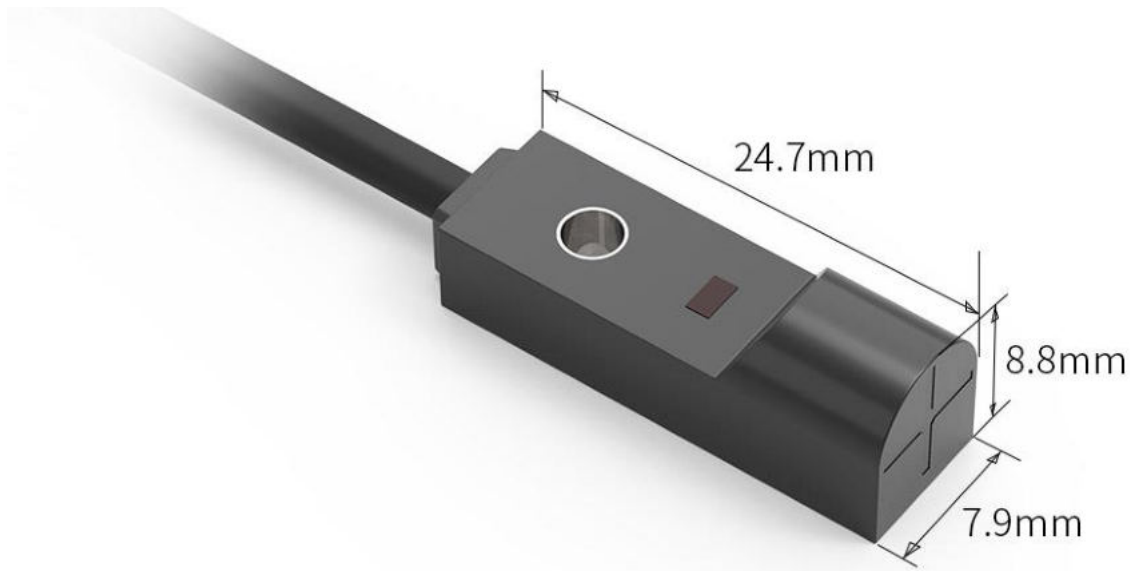
· 外壳采用高品质阻燃材料

外壳采用高品质阻燃材料，耐高温，耐磨损。



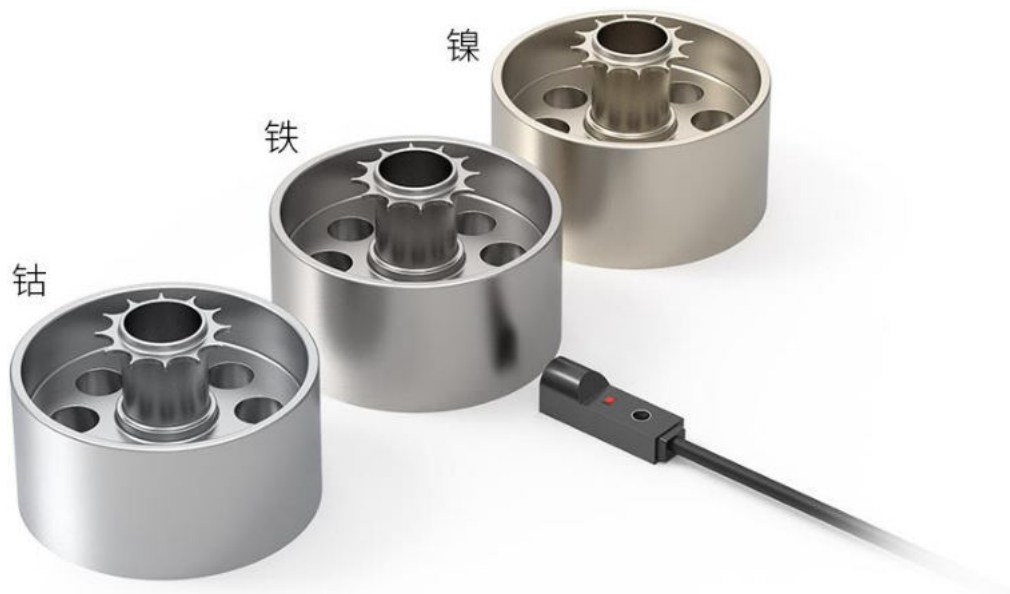
· 更小安装尺寸的优势

相较于普通方型和上感应方型传感器，虽然其检测距离降低，但是其具有更小安装尺寸的优势



· 检测物体为磁性金属

该传感器检测物体为磁性金属（如铁、铁合金、钴、镍等），非磁性金属（如：铝、铜、不锈钢、铝合金等）的检测距离较短。



· 指示灯采用 LED 灯珠



产品选型

· 产品选型表

外观造型	产品型号		输出动作	检测物体	检测距离	输出指示
	NPN 输出	PNP 输出				
	EJH8-X002MN1	EJH8-X002MP1	接触时 ON	金属	2.5mm	动作显示： LED（红色）
	EJH8-X002MN2	EJH8-X002MP2	非接触时 ON			

(注 1)：检测距离是相对于标准检测物体铁的检测数值（对于不同材质的金属检测物的检测距离会相应变化）。

(注 2)：该系列接近传感器的检测物体为磁性金属（如铁、铁合金、钴、镍等）；非磁性金属（如：铝、铜、不锈钢、铝合金等）的检测距离较短，购买前务必确认检测物体的类型。

技术参数

· 规格参数

名称	方形接近传感器
检测距离	5mm
应差距离	检测距离的 10%以下
输出形式	NPN 输出型: NPN 开路集电极晶体管; PNP 输出型: PNP 开路集电极晶体管; (NPN/PNP 可选; NO/NC 可选)
响应时间	2MS
工作电压	DC12~24V 脉动 (P-P) 10%以下 DC10~30V
负载电流	≤150MA
静态电流	< 10MA
漏电流	< 0.01MA
电压降	1.5V
开关频率	500HZ
重复精度	< 5 - 10%SR
开关迟滞	<15%SR
输出指示	动作显示: LED (红色)
防护等级	IP67
环境温度	工作时: -20~+55°C; 保存时: -40~+70°C (无结霜、结冰)
温度漂移	<10%SR
相对湿度	工作时: 35~85%RH; 保存时: 35~95%RH (无结露)
外壳材质	工程塑料 ABS
检测物体	金属
过载电流保护	200MA
连波	<10%
绝缘电阻	20M Ωmin.(DC500V)
振动耐久	10-55Hz 双振幅 1.5mm X、Y、Z 各方向 2h

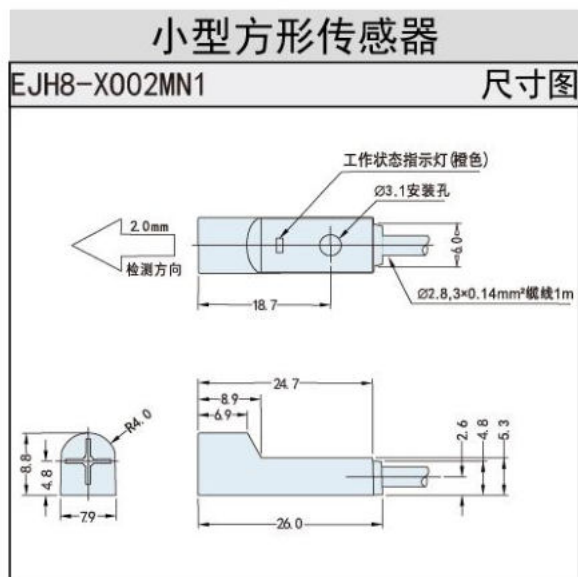
(注 1): 传感器输出形式 NPN/PNP 和工作模式 NO/NC 都是可选的, 根据实际需要选择。

(注 2): 上述产品均为导线引出型。

(注 3): 参数表中传感器的响应频率为平均值。

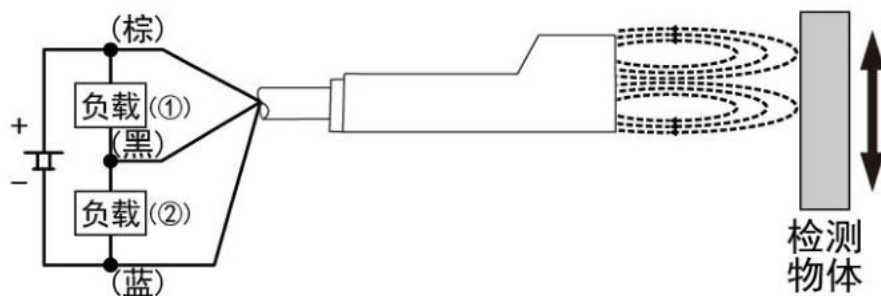
(注 4): 无指定时的测量条件为使用环境温度=+23°C。

· 产品尺寸图



· 接线图

● EJH8-X002MN1



· 电路图

